

**Subdirección General de Operación**

**Dirección de Trabajo Social y Vinculación**

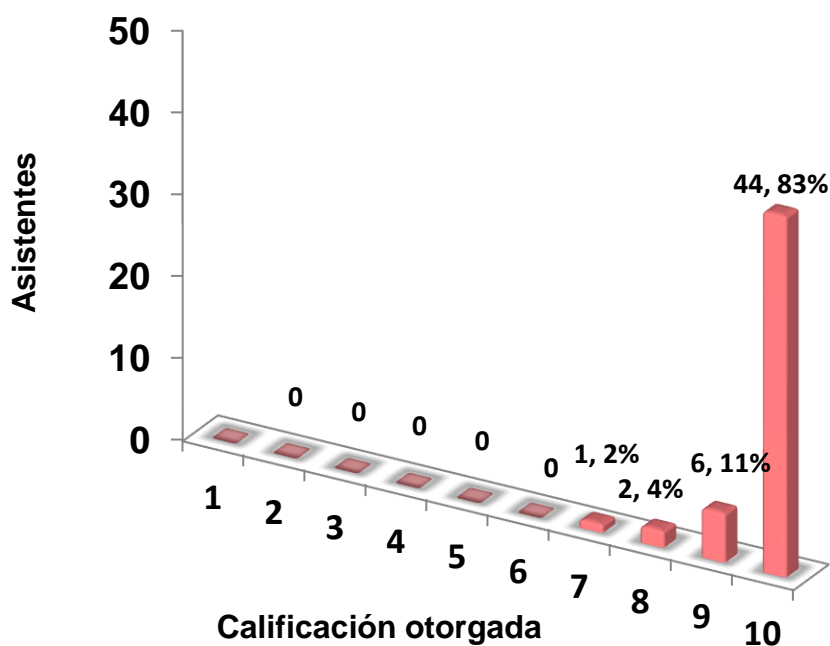
**Resultados de las encuestas de satisfacción aplicadas a los participantes del Curso-taller Escuela para Padres 2018.**

La Dirección de Trabajo Social y Vinculación en el programa de Apoyos y Servicios Asistenciales a Población Vulnerable, se lleva a cabo la Estrategia de Fortalecimiento Sociofamiliar la cual tiene como propósito “Brindar una atención integral a las familias que viven en condiciones de vulnerabilidad a causa de la insuficiencia de recurso económico y redes sociales para que puedan cubrir de forma satisfactoria sus necesidades básicas”

Con la finalidad de complementar la atención integral a las familias que se atienden en esta estrategia, se incorporó el taller de Escuela para Padres, el cual consto de 13 sesiones socioeducativas desarrolladas durante el mes de mayo al mes de agosto de 2018. En el taller hubo una participación de 53 personas a quienes se les aplicó una encuesta de satisfacción con el objetivo de identificar las fortalezas y debilidades operativas de dicho taller. A continuación se presenta un resumen gráfico de los resultados obtenidos de la aplicación de las encuestas.

NO. DE AFRMACION	AFIRMACION	CALIFICACION OTORGADA										TOTAL DE ASISTENTES
		1	2	3	4	5	6	7	8	9	10	
1	La puntualidad para el desarrollo del curso-taller fue la establecida	0	0	0	0	0	0	1	2	6	44	53
2	El tiempo asignado para el desarrollo del curso-taller fue suficiente	0	0	0	0	2	0	0	4	6	41	53
3	El ponente tiene el dominio del tema expuesto	0	0	0	0	0	0	0	2	5	46	53
4	El o los expositores tienen la habilidad de transmitir sus conocimientos.	0	0	0	0	1	0	0	1	2	49	53
5	El expositor tiene voluntad e interés por responder sus dudas.	0	0	0	0	0	1	0	1	0	51	53
6	El apoyo didáctico es el adecuado.	0	0	0	0	0	0	1	3	1	48	53
7	Las instalaciones son amplias, cómodas y funcionales.	0	0	0	0	1	2	2	10	5	33	53
8	La atención que recibe al solicitar información acerca del curso-taller es rápida, amable y se le orienta de forma adecuada.	0	0	0	0	0	0	0	0	2	51	53
9	La atención por parte del equipo organizador que lo atiende durante el curso-taller es adecuada.	0	0	0	0	0	0	0	0	2	51	53
10	Los temas que recibió en el curso-taller le son útiles para su vida cotidiana.	0	0	0	0	0	0	0	0	0	53	53

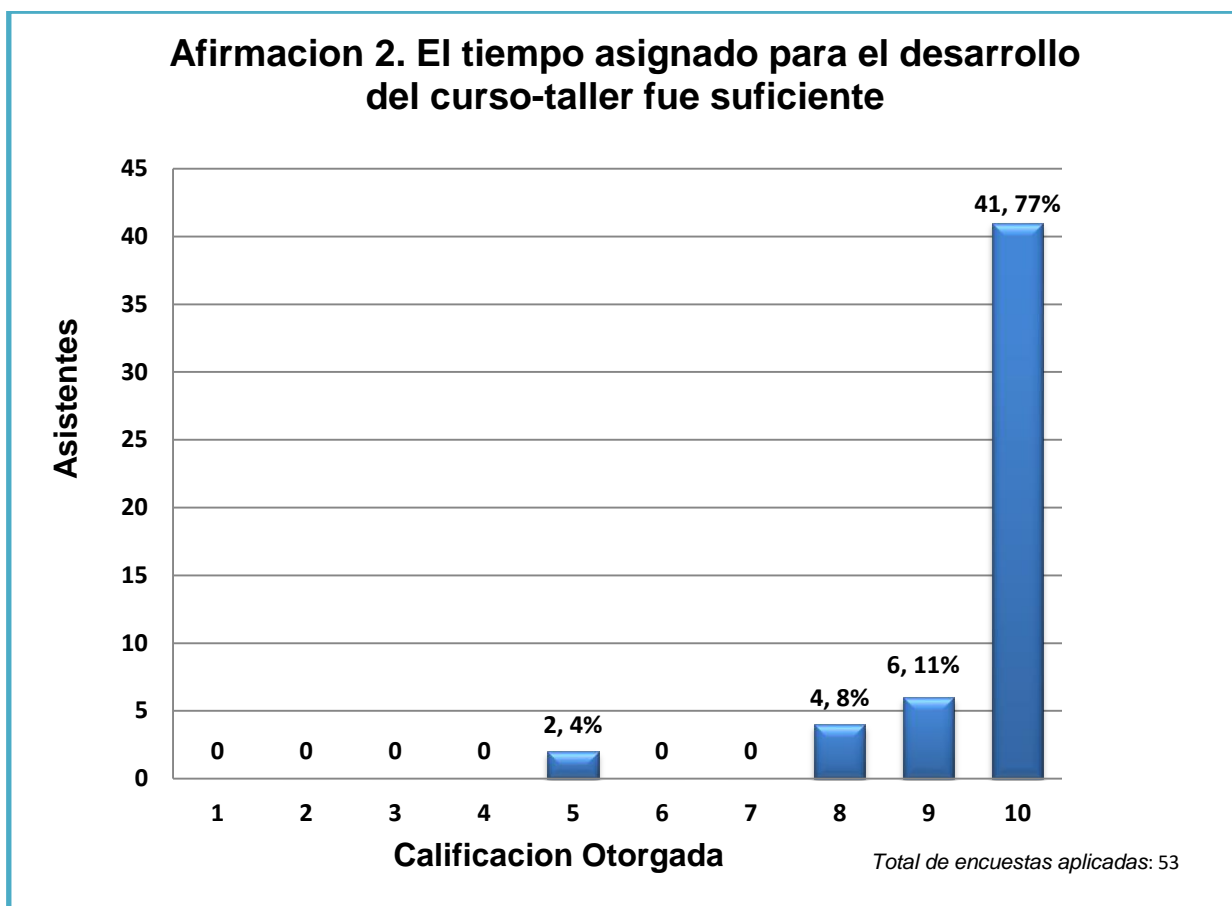
### Afirmacion 1. La puntualidad para el desarrollo del curso-taller fue la establecida



Total de encuestas aplicadas: 53

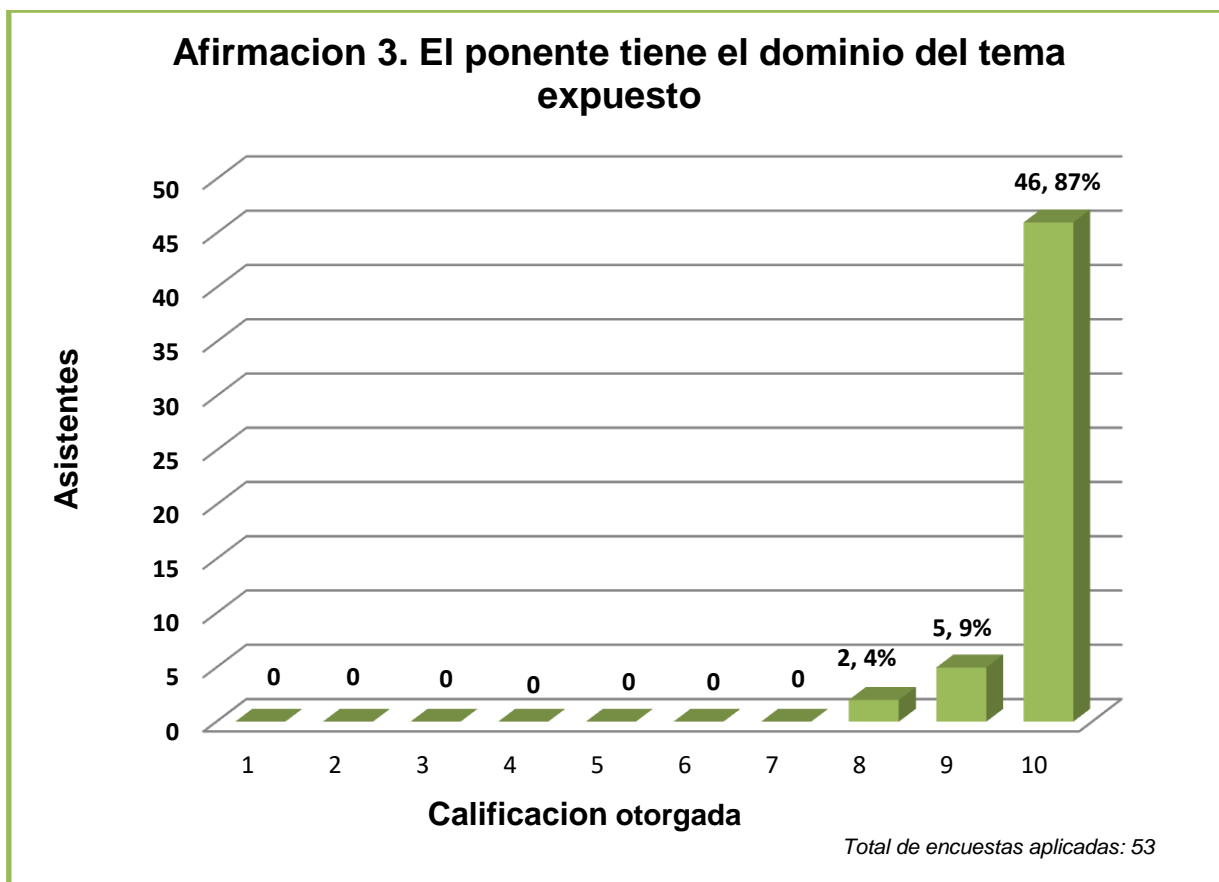
Gráfica 1

Respecto al indicador de puntualidad que corresponde a la afirmación **No. 1**, de los 53 asistentes, 44 personas que equivale el 83% dieron una calificación de 10; 6 participantes que equivale al 11% calificaron con 9; 2 personas que es el 4% se dio una calificación de 8 y solo una de ellas que es el 2% otorgo una calificación de 7. Lo anterior, significa que la mayor parte de los participantes consideraron excelente la puntualidad para el desarrollo del curso taller.



Gráfica 2

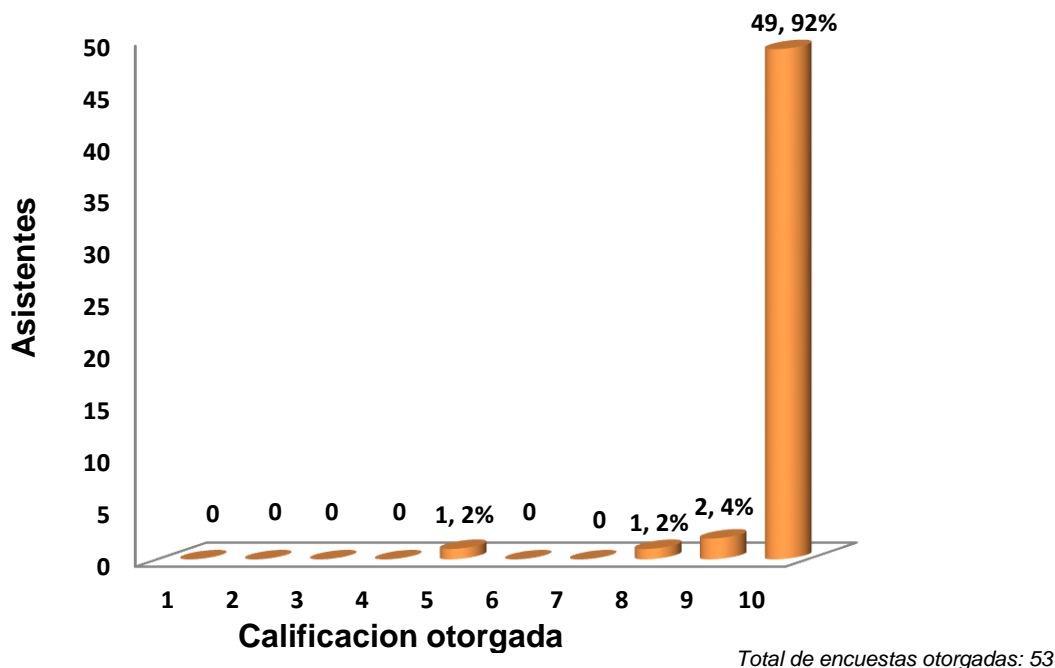
De la afirmación **No. 2** donde se refiere al tiempo asignado para el desarrollo del curso taller fue suficiente, 41 personas (77%) dieron una calificación de 10, 6 (11%) asistentes calificaron con 9, 4 (8%) personas dieron una calificación de 8 y 2 (4%) calificaron con 5. En este indicador, respecto a las calificaciones obtenidas se observa que los resultados también fueron aceptables, ya que a la mayoría le pareció muy bien el tiempo que se asignó para el desarrollo de cada una de las sesiones comprendidas en este curso taller.



Gráfica 3

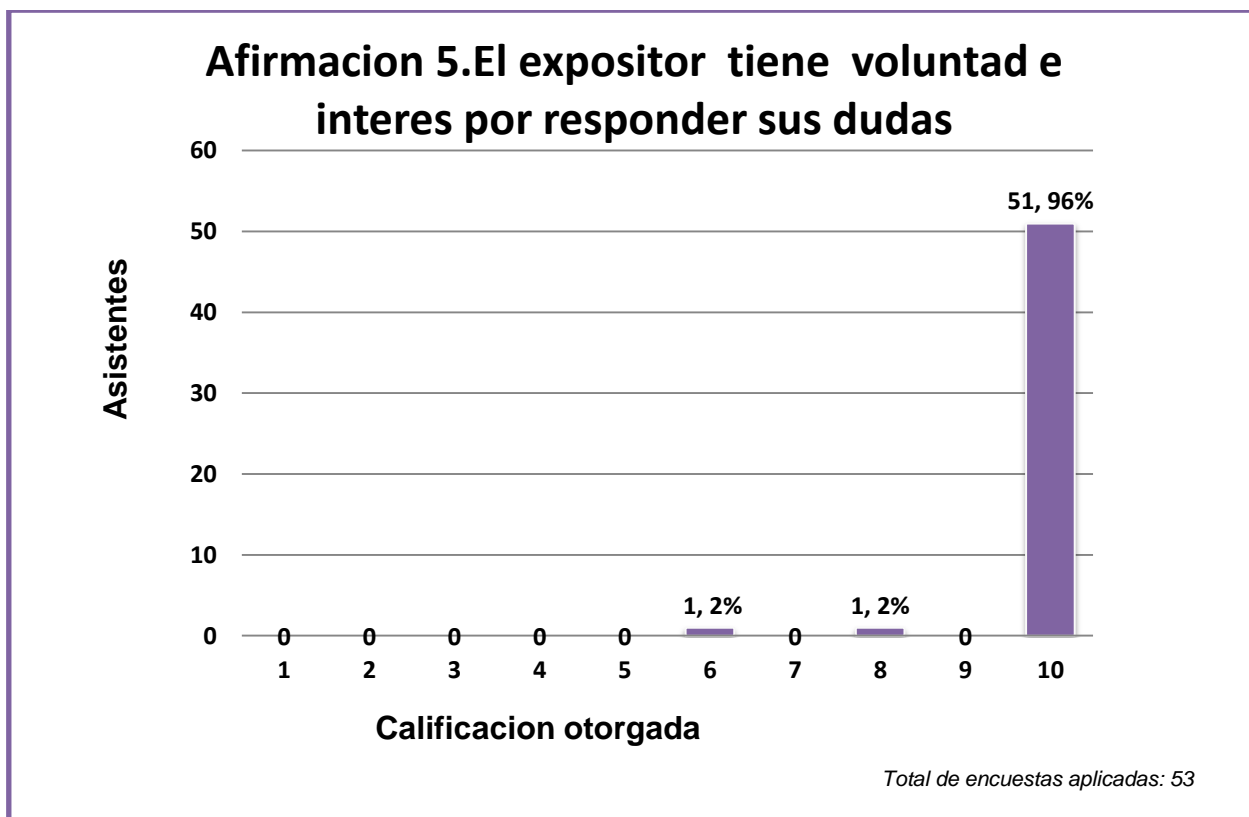
De la afirmación **No. 3** donde se refiere al dominio del tema expuesto por parte del ponente, 46 personas que representa el 87% dieron una calificación de 10, 5 asistentes (9%) calificaron con 9 y 2 de ellas (4%) dieron una calificación de 8. Los resultados anteriormente expresados hacen referencia que el ponente que lleva a cabo este proceso de curso taller tienen dominio del tema, lo cual genera muy buena integración grupal.

### Afirmación 4. El o los expositores tienen la habilidad de transmitir sus conocimientos



Gráfica 4

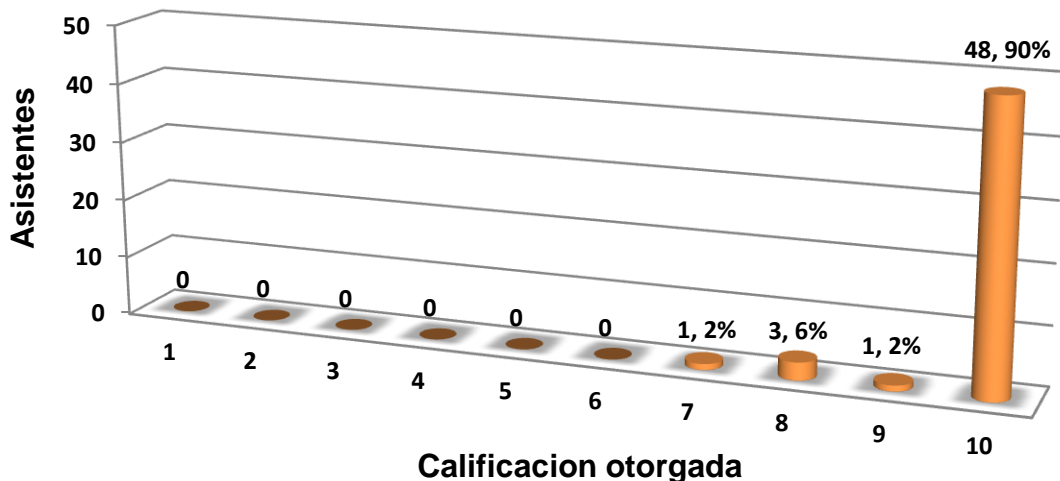
De la afirmación **No. 4** que hace alusión a la habilidad del expositor de transmitir sus conocimientos, de los 53 participantes el 92% (49 personas) otorgaron una calificación de 10; 2 personas que significa el 4% calificaron con 9; 1 participante (2%) dio una calificación de 8 y 1 persona que significa el 2% calificó con un 5. De acuerdo a los resultados se observa que la mayor parte de la población participante al otorgar esta calificación mostró estar satisfechos con las técnicas utilizadas por el expositor para transmitir sus conocimientos.



Gráfica 5

De la afirmación **No. 5** referente a la voluntad e interés del expositor por responder las dudas de los participantes, 51 personas que representa el 96% dieron una valoración de 10; 1 persona (2%) calificó con 8 y 1 asistente (2%) dio la apreciación de 6. Lo anterior manifiesta la aceptabilidad y la buena capacidad del ponente para la impartición del curso taller Escuela para Padres.

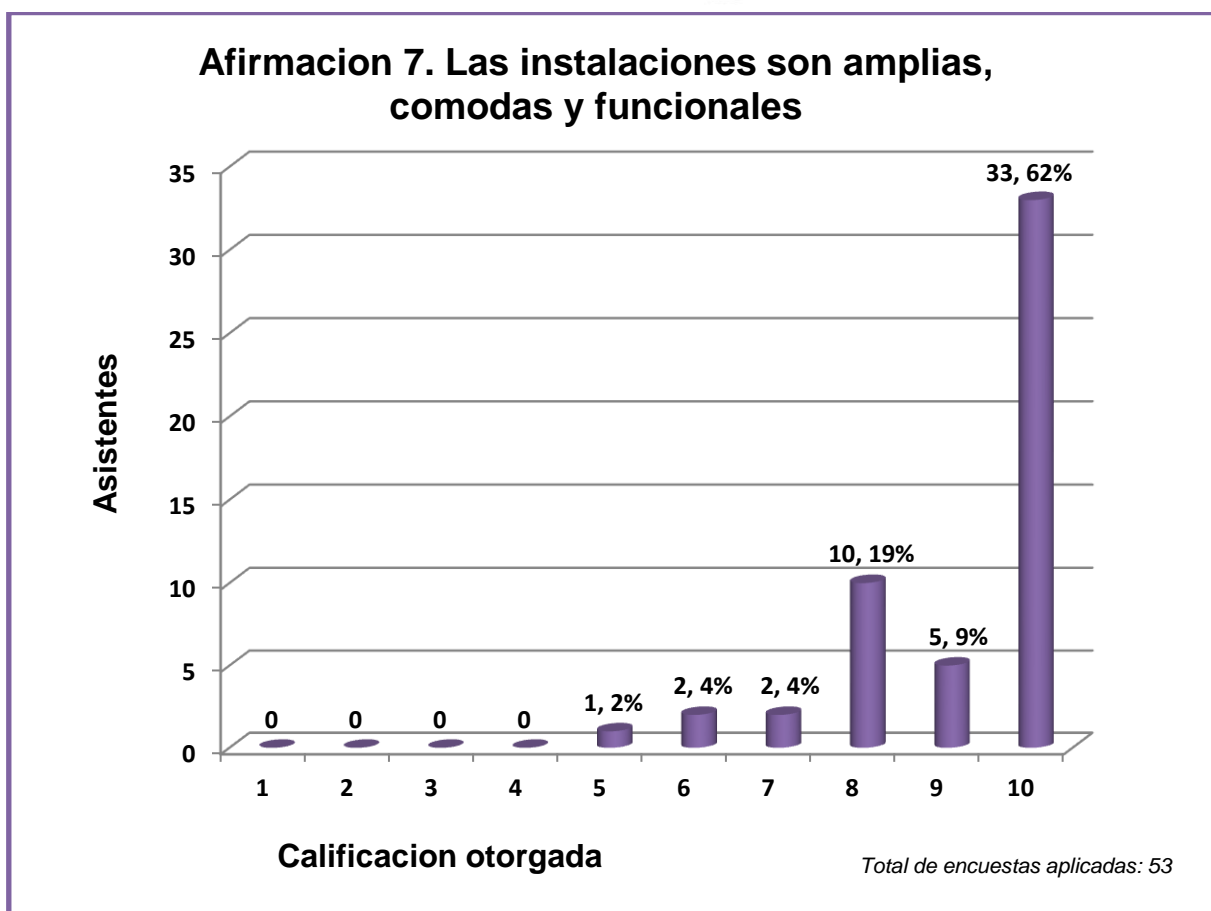
### Afirmacion 6. El apoyo didactico es el adecuado



Total de encuestas aplicadas: 53

Gráfica 6

De la afirmación **No. 6** donde se refiere al apoyo didáctico, 48 asistentes (90%) dieron una calificación de 10, 1 persona que equivale al 2% calificaron con 9, 3 asistentes (6%) dieron una calificación de 8 y sólo 1 de ellas (2%) dio la calificación de 7. De acuerdo al desglose de esta gráfica se observa que la mayoría de la población les fue adecuado el material didáctico que utilizó el ponente.



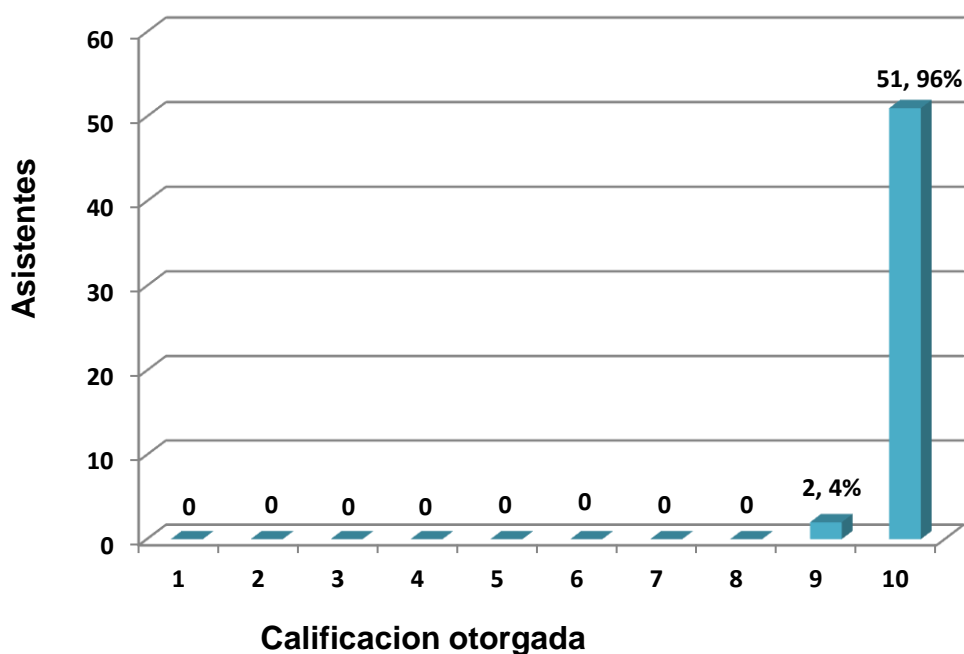
Gráfica 7

De la afirmación **No. 7** donde se refiere a las instalaciones, de los 53 asistentes, 33 personas (62%) dieron una calificación de 10, 5 personas (9%) calificaron con 9, 10 personas (19%) calificaron con 8, 2 asistentes (4%) calificaron con 7, 2 personas (4%) con 6 y 1 asistente (2%) calificó con 5.

Cabe mencionar que en este aspecto fueron más variantes las puntuaciones, puesto que hubo 20 participantes los que dieron calificaciones menores a 9, refiriendo que algunas sesiones las instalaciones no eran funcionales.



**Afirmacion 8. la atencion que recibe al solicitar informacion acerca del curso-taller es rapida, amable y se le orienta de forma adecuada**

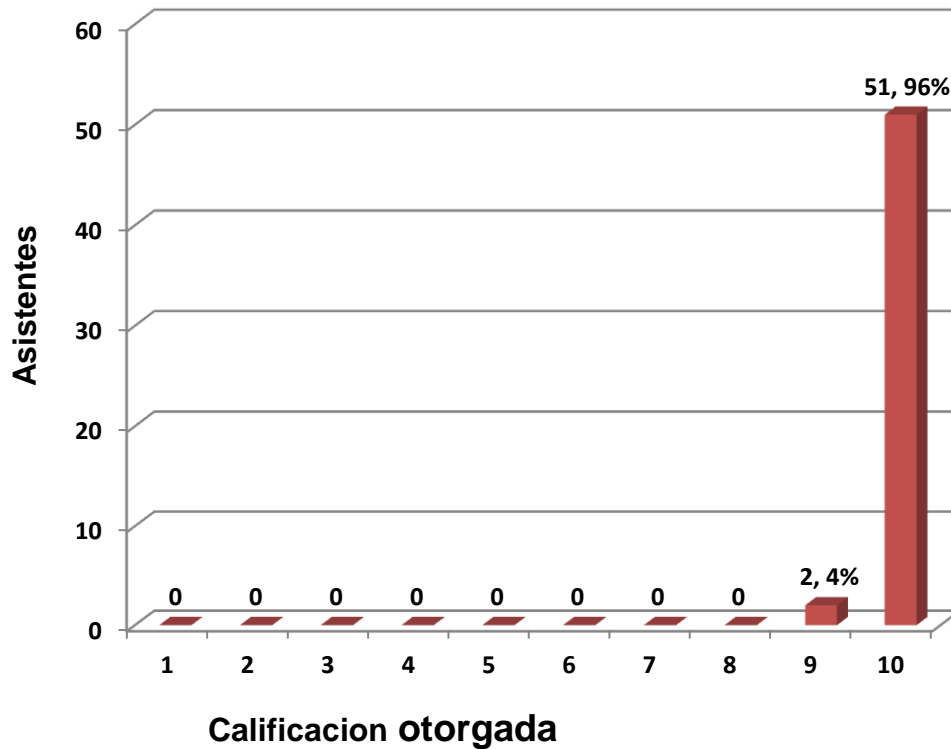


Total de encuestas realizadas: 53

Gráfica 8

De la afirmación **No. 8** donde se refiere a la atención recibida al solicitar información acerca del curso-taller, de las 53 participantes, 51 de ellos que representa el 96% calificaron con 10, mientras que sólo 2 de ellas (4%) dieron una calificación de 9. En este aspecto, de acuerdo a la gráfica se percata que la mayor parte de la población otorgo buena calificación, puesto que siempre se les explico oportunamente lo concerniente al taller.

**Afirmacion 9. La atencion por parte del equipo organizador que lo atiende durante el curso-taller es adecuada**

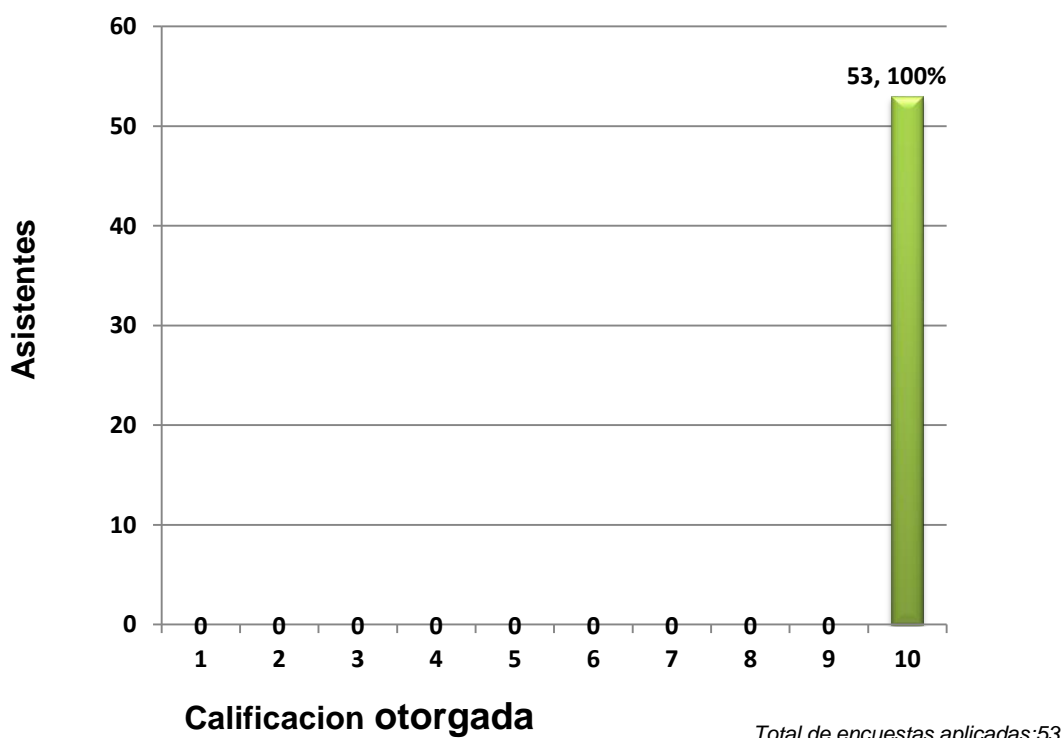


Total de encuestas aplicadas: 53

Grafico 9

De la afirmación **No. 9** donde se refiere a la atención por parte del equipo organizador durante el curso, de las 53 personas, el 96% otorgaron una calificación de 10, sólo 2 de ellas equivalente al 4% dieron una calificación de 9. Con estas calificaciones refuerzan los participantes que fue excelente la atención que les brindaron las personas encargadas de organizar cada una de las sesiones impartidas.

**Afirmacion 10. Los temas que recibio en el curso-taller le son utiles para su vida cotidiana**



Grafica 10

De la afirmación **No. 10** donde se refiere a que si los temas recibidos durante el curso-taller son útiles para su vida cotidiana, los 53 asistentes, es decir el 100%, otorgaron una calificación de 10, puesto que comentaron que los temas vistos en cada una de las sesiones brindan herramientas en la educación de los hijos y de forma personal.